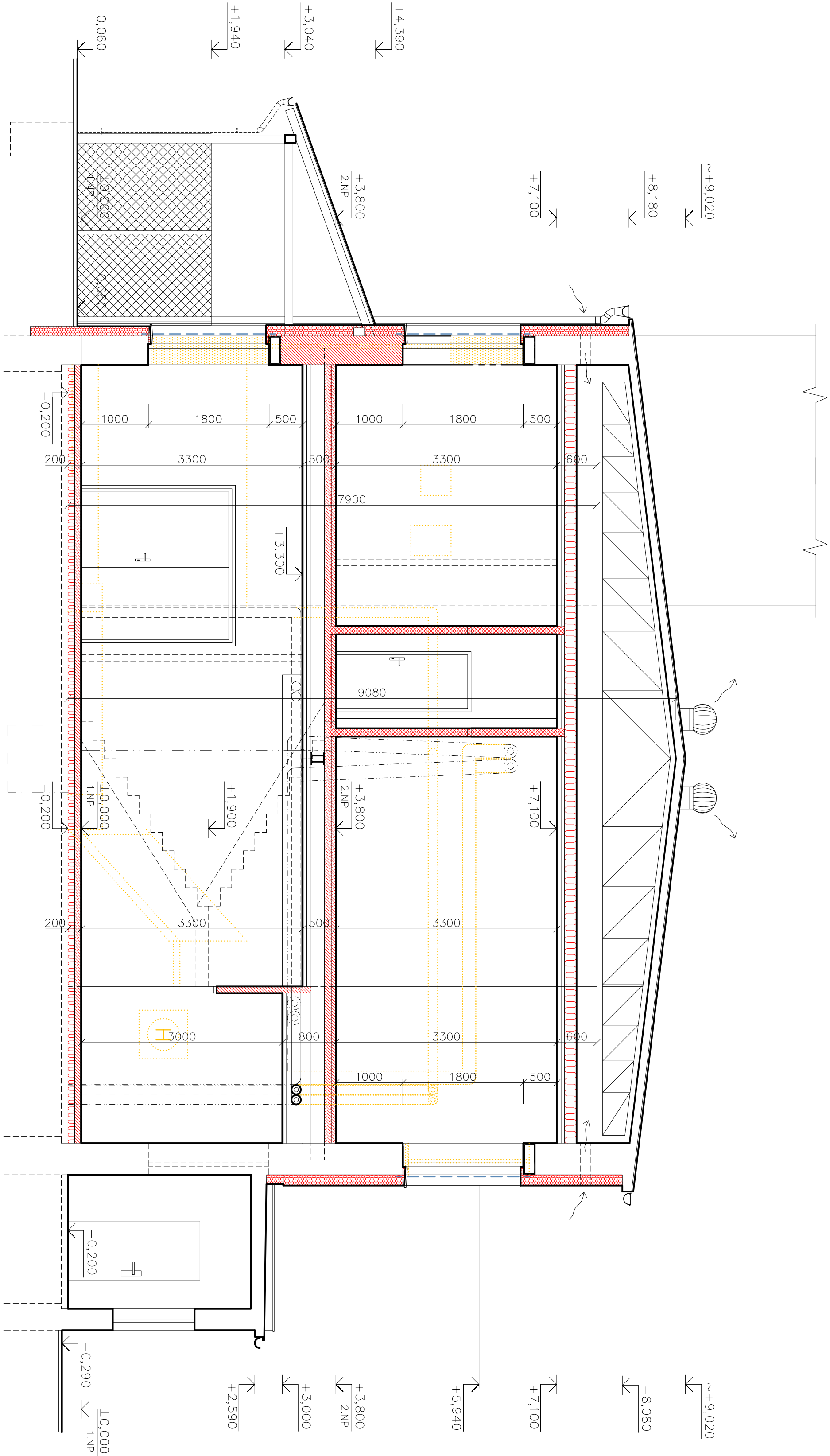


ŘEZ A-A'



LEGENDA MATERIÁLŮ A ZNAČENÍ:

- STÁVAJÍCÍ KONSTRUKCE
- BOURANÉ KONSTRUKCE
- NOVÉ KONSTRUKCE
- NOVÁ SDK PŘÍČKA DVOUITĚ OPLAŠTĚNÁ
- KONTAKTNÍ ZATEPLOVACÍ FASÁDNÍ SYSTÉM (DLE ETICS):  
TEPELNÁ IZOLACE – šedý EPS 70F předpokládaná tl. 160mm,  $\lambda=0.032\text{W/mK}$   
OCELOVÁ MŘÍŽ, V 1.NP + OCELOVÁ SÍŤ S OKY max. 20x20mm  
VE 2.NP BEZ OCELOVÉ SÍŤE

±0,000 = +200mm OD ÚROVNEŇ PODLAHY STARÉ KOTELNY

PROJEKTANT	VYPRACOVAL	KONTROLA	SEZSKÁ PROJEKČNÍ A SPOLEČNOST SPOLEČNOST S RUČENÍM OMEZENÝM OLOMOUČKA 8	
ING.ARCH.E.JAROSCH	ING. M. VAVŘEČKA	A. BAĐURA	OPAVA	
KRAJ: MORAVSKOSLEZSKÝ	MÍSTO: k.ú. Opava-Předměstí, p.č. 2435/4	ČÍSLO ZAKÁZKY	SPS-932-0	
INVESTOR: Vězeňská služba České republiky, Soudní 1672/1a, Praha Nusle, 140 67		ČÍSLO ARCHIVNÍ	SPS-932-0	
TES V OPAVA – REKONSTRUKCE BÝVALÉ KOTELNY NA VÝROBNÍ HALU		Druh projektu	STUDIE	
		datum	1/2014	
		měřítko:	ČÍSLO VÝKRESU: B6	
ŘEZ A-A' – NOVÝ STAV		1:50	B6	